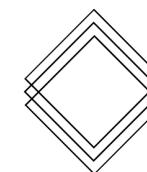
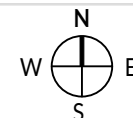
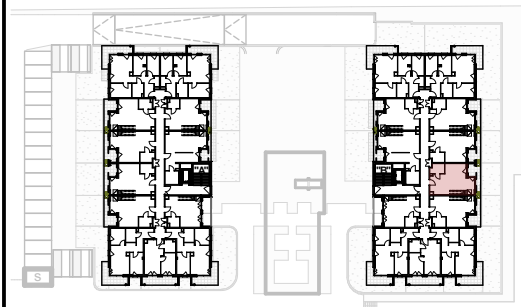




APARTAMENTY  
POLIGONOWA

KLATKA: "B"  
MIESZKANIE NR: M 88  
PIĘTRO: PIĘTRO III  
POWIERZCHNIA: 40,89 M<sup>2</sup>  
+ 30,0 M<sup>2</sup>  
ŁĄCZNIE: 70,89 M<sup>2</sup>  
TYP MIESZKANIA: Z ANTRESOLĄ

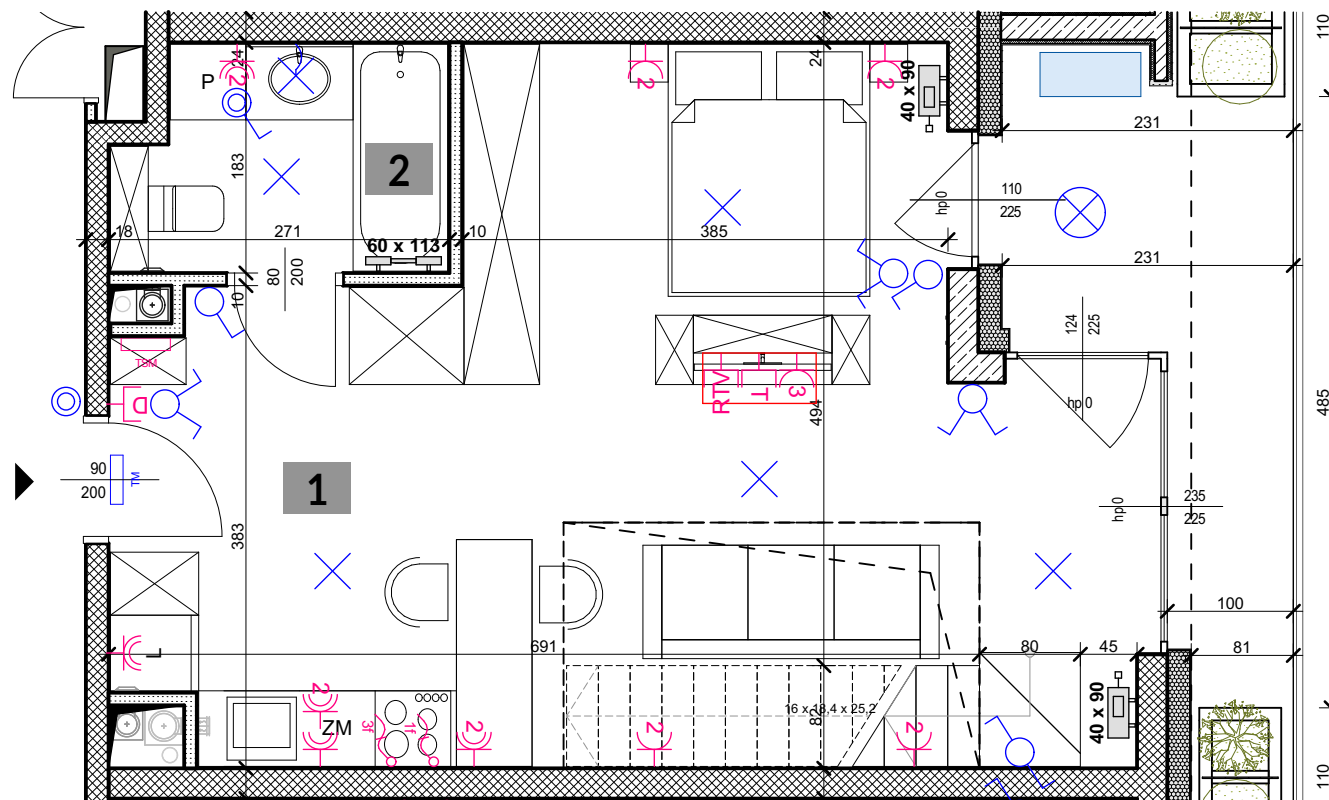


RWP Inwestycje Sp.z o.o.  
ul. Staszica 5  
20-081 Lublin  
www.rwpcapitalgroup.pl

✉ biuro@apartamentypolygonowa.pl

☎ 663 689 911, 81 532 19 66

RWP



1. POKÓJ Z ANEKSEM 36,46 m<sup>2</sup>  
2. ŁAZIENKA 4,43 m<sup>2</sup>  
**40,89 m<sup>2</sup>**

+ BALKON 8,21 m<sup>2</sup>

+ ANTRESOLA 30,0 m<sup>2</sup>

	- ROZDZIELNICA TELETECHNICZNA TSM		- WYPUST KABLOWY 1-FAZOWY
	- ROZDZIELNICA ELEKTRYCZNA TM		- WYPUST KABLOWY 3-FAZOWY
	- ŁĄCZNIK INSTALACYJNY 1-BIEGUNOWY IP20 / IP44		- WYPUST DOMOFONU
	- ŁĄCZNIK INSTALACYJNY 1-BIEGUNOWY SCHODOWY		- GNIAZDO RTV/SAT
	- ŁĄCZNIK INSTALACYJNY 1-BIEGUNOWY ŚWIECZNIKOWY		- GNIAZDO TELEKOMUNIKACYJNE
	- WYPUST OŚWIETLENIOWY SUFITOWY / ŚCIENNY		- GNIAZDA W PUSZCZE PODŁOGOWEJ
	- OPRAWA OŚWIETLENIOWA ELEWACYJNA		- REZERWA DLA GNIAZD TELEKOMUNIKACYJNYCH
	- PRZYCISK DZWONKOWY		- GRZEJNIK C.O. STANDARDOWY
	- GNIAZDO WTYKOWE POJEDYNCZE		- GRZEJNIK C.O. DRABINKOWY
	- GNIAZDO WTYKOWE PODWÓJNE / POTRÓJNE		- WYZNACZONE MIEJSCE DLA EW. MONTAŻU KLIMATYZATORA (W ZAKRESIE WŁAŚCICIELA LOKALU)
	- GNIAZDO WTYKOWE POJEDYNCZE IP44		- DONICE PREFABRYKOWANE (NASADZENIA WG.WŁAŚCICIELA LOKALU)
	- GNIAZDO WTYKOWE PODWÓJNE IP44		

skala 1:60 @ A4



biuro architektoniczne  
**plewa**  
ul. Niecała 3/8 20 - 080 Lublin

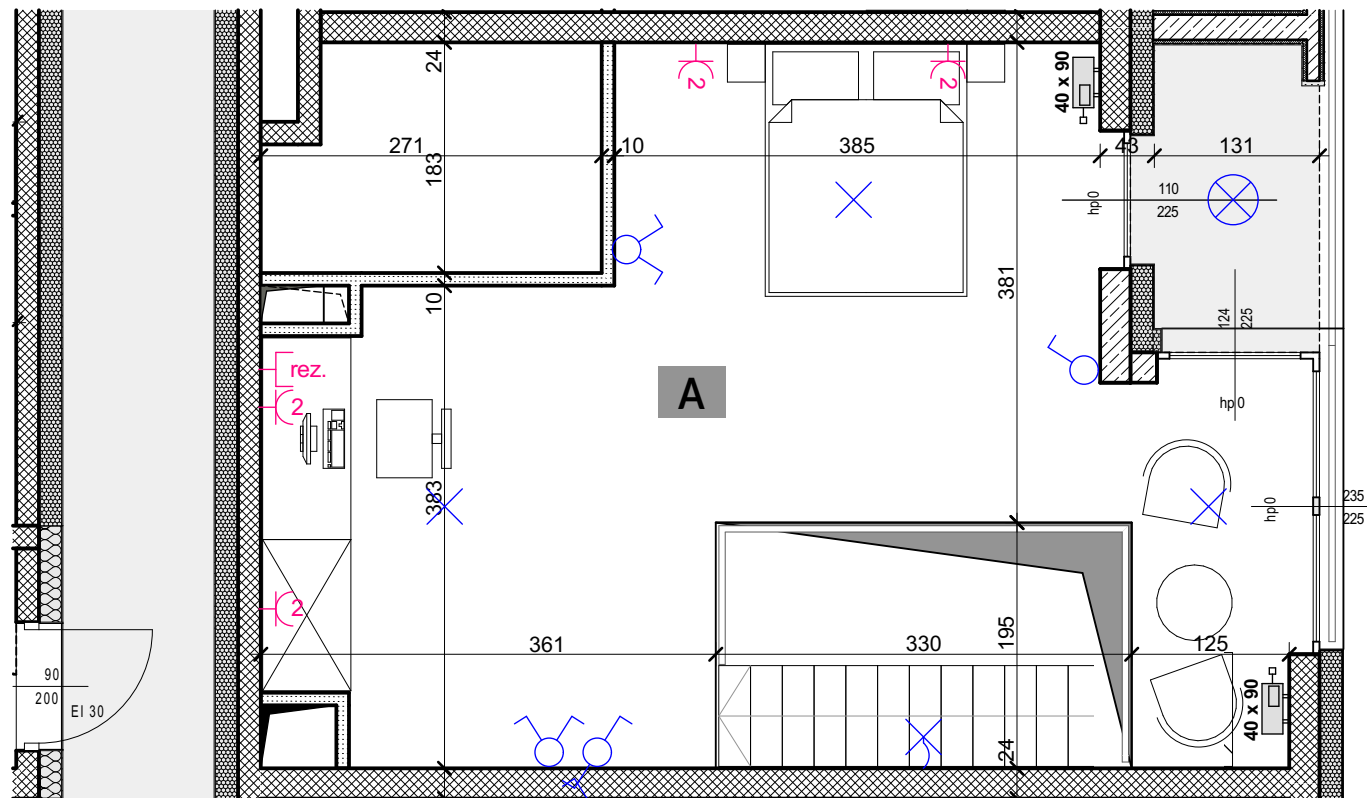
**UWAGA!:**

1. WYMIARY POMIESZCZEŃ, LOKALIZACJE PRZYBÓRÓW SANITARNYCH ITP. PODANO ZGODNIE Z PROJEKTEM BUDOWLANYM. MOGĄ WYSTĄPIĆ NIEWIELKIE RÓŻNICE WYMIARÓW I USYTUOWANIA ELEMENTÓW POWSTAŁE W TRAKCIE REALIZACJI PRAC BUDOWLANYCH. PODANE WYMIARY SĄ WYMIARAMI W ŚWIETLE PIONOWYCH PRZEGRÓD (ŚCIAN) W STANIE SUROWYM.  
2. POWIERZCHNIA UŻYTKOWA LOKALU JEST OKREŚLONA NA PODSTAWIE ROZPORZĄDZENIA MINISTRA ROZWOJU Z DN. 11.09.2020 R. W SPRAWIE SZCZEGÓŁOWEGO ZAKRESU I FORMY PROJEKTU BUDOWLANEGO (DZ. U. Z 2020 R. ROZ. 1609), ZGODNIE Z ZASADAMI ZAWARTYMI W POLSKIEJ NORMIE PN-ISO 9836:1997



**APARTAMENTY  
POLIGONOWA**

**KLATKA: "B"**  
**MIESZKANIE NR: M 88**  
**PIĘTRO: ANTRESOLA**  
**POWIERZCHNIA: 40,89 M<sup>2</sup>**  
**+ 30,0 M<sup>2</sup>**  
**ŁĄCZNIE: 70,89 M<sup>2</sup>**  
**TYP MIESZKANIA: Z ANTRESOLĄ**

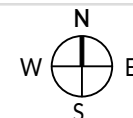
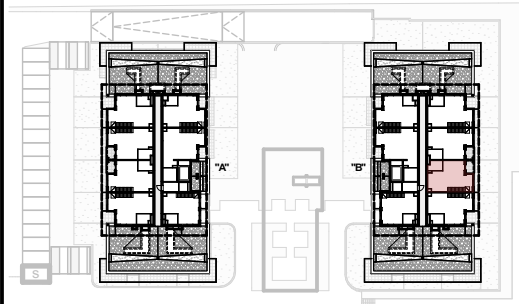


**1. ANTRESOLA**

**30,0 m<sup>2</sup>**

- |  |   |  |  |
|--|---|--|--|
|  | - ROZDZIELNICA TELETECHNICZNA TSM               |  | - WYPUST KABLOWY 1-FAZOWY  |
|  | - ROZDZIELNICA ELEKTRYCZNA TM                   |  | - WYPUST KABLOWY 3-FAZOWY  |
|  | - ŁĄCZNIK INSTALACYJNY 1-BIEGUNOWY IP20 / IP44  |  | - WYPUST DOMOFONU  |
|  | - ŁĄCZNIK INSTALACYJNY 1-BIEGUNOWY SCHODOWY     |  | - GNIAZDO RTV/SAT  |
|  | - ŁĄCZNIK INSTALACYJNY 1-BIEGUNOWY ŚWIECZNIKOWY |  | - GNIAZDO TELEKOMUNIKACYJNE  |
|  | - WYPUST OŚWIETLENIOWY SUFITOWY / ŚCIENNY       |  | - GNIAZDA W PUSZCIE PODŁOGOWEJ   |
|  | - OPRAWA OŚWIETLENIOWA ELEWACYJNA               |  | - REZERWA DLA GNIAZD TELEKOMUNIKACYJNYCH   |
|  | - PRZYCIŚK DZWONKOWY                            |  | - GRZEJNIK C.O. STANDARDOWY  |
|  | - GNIAZDO WTYKOWE POJEDYNCZE                    |  | - GRZEJNIK C.O. DRABINKOWY   |
|  | - GNIAZDO WTYKOWE PODWÓJNE / POTRÓJNE           |  | - WYZNACZONE MIEJSCE DLA EW. MONTAŻU KLIMATYZATORA (W ZAKRESIE WŁAŚCICIELA LOKALU) |
|  | - GNIAZDO WTYKOWE POJEDYNCZE IP44               |  |  |
|  | - GNIAZDO WTYKOWE PODWÓJNE IP44                 |  |  |

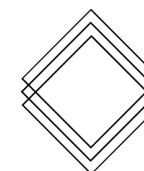
**skala 1:60 @ A4**



biuro architektoniczne  
**plewa**  
 ul. Niecała 3/8 20 - 080 Lublin

**UWAGA!:**

1. WYMIARY POMIESZCZEŃ, LOKALIZACJE PRZYBÓRÓW SANITARNYCH ITP. PODANO ZGODNIE Z PROJEKTEM BUDOWLANYM. MOGĄ WYSTĄPIĆ NIEWIELKIE RÓŻNICE WYMIARÓW I USYTUOWANIA ELEMENTÓW POWSTAŁE W TRAKCIE REALIZACJI PRAC BUDOWLANYCH. PODANE WYMIARY SĄ WYMIARAMI W ŚWIETLE PIONOWYCH PRZEGRÓD (ŚCIAN) W STANIE SUROWYM.  
 2. POWIERZCHNIA UŻYTKOWA LOKALU JEST OKREŚLONA NA PODSTAWIE ROZPORZĄDZENIA MINISTRA ROZWOJU Z DN. 11.09.2020 R. W SPRAWIE SZCZEGÓŁOWEGO ZAKRESU I FORMY PROJEKTU BUDOWLANEGO (DZ. U. Z 2020 R. ROZ. 1609), ZGODNIE Z ZASADAMI ZAWARTYMI W POLSKIEJ NORMIE PN-ISO 9836:1997



RWP

**RWP Inwestycje Sp.z o.o.**  
 ul. Staszica 5  
 20-081 Lublin  
 www.rwpcapitalgroup.pl

[biuro@apartamentypolygonowa.pl](mailto:biuro@apartamentypolygonowa.pl)  
 663 689 911, 81 532 19 66